

**Smart City  
Mannheim**



**sMArt City Mannheim GmbH**

# Akteure, Fachbereiche, Abteilungen, Eigenbetriebe

- Stadtentwicklung – Freiraumplanung/Klimafolgenanpassung
- Verkehrsplanung
- Geodaten / Vermessung
- Klimaschutz
- Immissionsschutzbehörde
- Gesundheits- und Infektionsschutz
- Bau- und Immobilienmanagement
- Bauen und Denkmalschutz
- Feuerwehr und Katastrophenschutz
- Bürgerschaft und Beteiligung
- Stadtwässerung
- Stadtraumservice (Stadtbaum, Grünflächen, etc.)
- Klimaschutzagentur Mannheim
- Local Green Deal Mannheim
- sMArt
- u.v.m

# Vielfältige Themen/Maßnahmen

**Vorher-Nachher-Vergleich (z.B. Platzumgestaltung unter Aspekten der Klimafolgenanpassung)**

*Förderung klimaangepasste Bauweise bei Privatgebäude*

**Begrünung von Flachdächern / Fassaden**

Gesundheitliche Beeinträchtigungen der Bevölkerung (vulnerable Gruppen, Arbeitnehmer\*innen)

**Resilienz der Grünflächen, Baumbestände, Waldflächen**

Förderung von klimafreundlicher Mobilität

u.v.m.

**Hitzeschutzaktionsplan**

Bewusstsein für Klimafolgen und Erhöhung der Akzeptanz für Anpassungsmaßnahmen

Pilot-Straßenbahn >> Wirkung von Gleisbaukörpern (Asphalt-, Schotter-, Grüngleis)

CO<sub>2</sub>-Neutralität der Stadtverwaltung

Wirkung von Tiny Forests

Starkregen-/Hochwassermanagement und Sturmereignisse

Grüne und Blaue Bänder sowie Erholungsorte

# Herausforderungen

- **Personalressourcen und -auslastung**
- **Berücksichtigung unterschiedlicher Belange**
- **Datenverantwortlichkeiten, technische Gründe** (krit. Infrastruktur), **kostenpflichtige Datenüberlassung**
- **Bestehende Förderprojekte** in den jeweiligen Bereichen
- **Aufwand und Zeitrahmen**
- **Vorgaben**, wie z.B. zur Ausschreibung und Vergabe
- **Budget**

>> Ohne „**Engagement-Stunden**“ geht es nicht...

# Handlungsfelder – sMArt roots

## Maßnahmen im Handlungsfeld Klimaresilienz

### Kleinräumiges Klimamessnetz

- Klima-/Umweltdaten: Lufttemperatur, Luftfeuchtigkeit, Windgeschwindigkeit, etc.

### Umweltdatenplattform

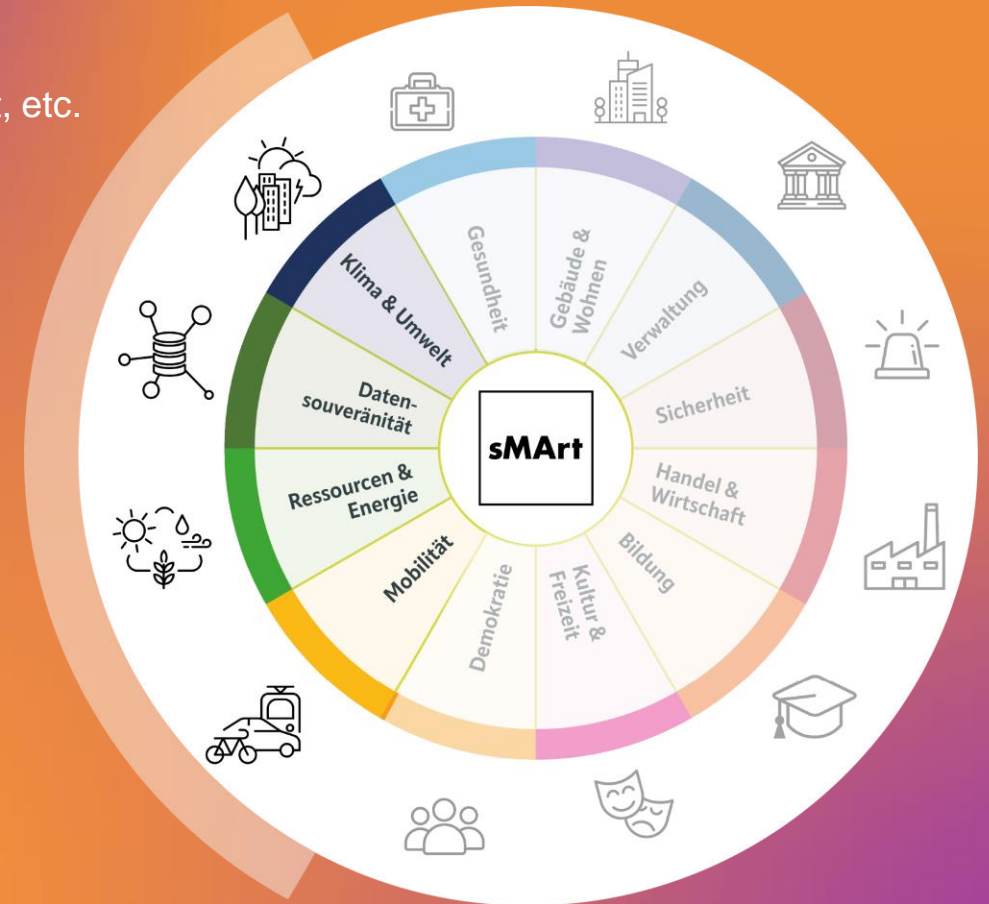
- Integration weiterer Daten und Abbildung Daten
- Mikroklimamodell
- Warnung; Unterstützung Katastrophenschutz

### Digitales Grünflächenmanagement

- Sammlung / Verschneidung von Umwelt- und Klimadaten
- Effiziente Gießpläne

### Digitale Klimafolgenanpassung

- Bessere Grundlage für städtebauliche Maßnahmen
- Planung, Simulation, Evaluation



# Datenerhebung/-nutzung

- **Akteur-/Ansprechpartner\*innen zusammenbringen > Netzwerkbildung**
- **Fachliche Kompetenzen** im Stadtkonzern und Externe **einbinden**
- **Fragestellungen** und **Zielsetzungen** herausarbeiten
- **Datengenauigkeit, -auflösung, Aussagefähigkeit** und **Belastbarkeit** der Daten festlegen

## >> **Ansatz Mannheim:**

- **Belastbare Daten** zur **Bewertung/Belegung** der **Wirkung** von Maßnahmen
- **Unterstützung** der politischen **Meinungsbildung** und **Entscheidungsfindung**
- **Information** und **Teilhabe** der Bürgerschaft
- **Nutzung** für wissenschaftliche Fragestellungen
- **Übertragung / Empfehlungen** innerhalb Mannheim und für andere **Kommunen**

7

# Bsp. Aufbau kleinräumiges Klimamessnetz - Standortkonzept

- **Vorhandene Daten** im Stadtkonzern Mannheim und Dritter **verfügbar machen**
- (Ergänzender) **Aufbau** eines hinreichend engen/kleinräumigen **Klimamessnetzes**
  - **Verschiedene** relevante **Parameter**
  - **Flächendeckend** und/oder **repräsentativ**
  - **Punktuell** und/oder **linienhaft**

## >> **Ansatz Mannheim:**

- „**ideal**“ >> tendenziell **Optimalvorstellung**
- „**real**“ >> leistbare **Zielvorstellung**

# Bsp. Aufbau kleinräumiges Klimamessnetz

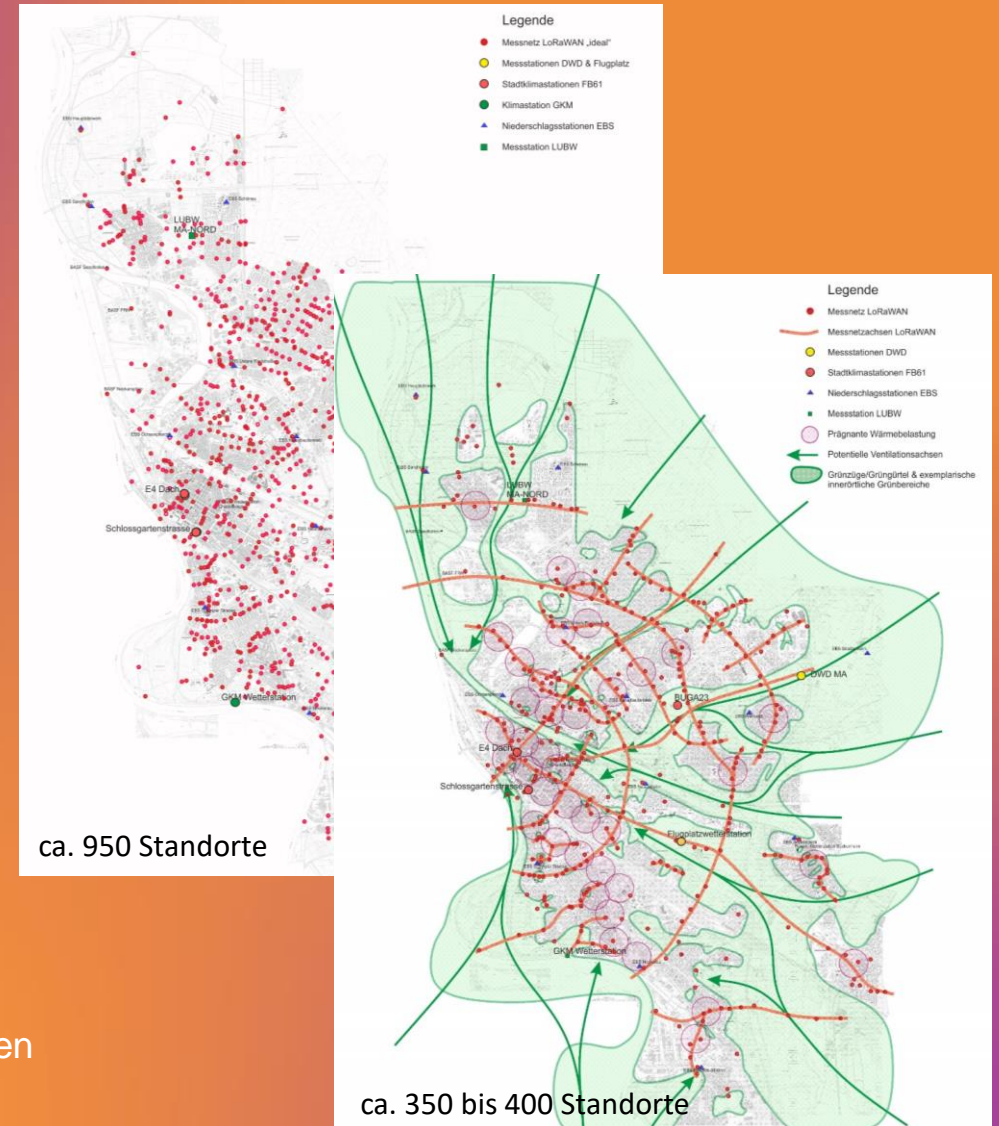
## - „ideal“ <math>\leftrightarrow</math> „real“

„ideal“ >> tendenziell **Optimalvorstellung**

- Budget weitgehend unlimitiert
- Erfassung aller lokal-/mikroklimatisch relevanten Standortvariationen
- alle potentiellen Standorte stehen zur Verfügung
- der Messnetzbetrieb ist technisch und personell dauerhaft leistbar

„real“ >> **leistbare Zielvorstellung**

- Stadtklimazonen: Orientierung an UCZ nach WMO
- Hitzeinsel/n Innenstadt & Stadtteile
- Lokale Hitzebelastung  $\leftrightarrow$  lokale Grünflächen
- Stadtteile  $\leftrightarrow$  Grünzüge/Grüngürtel
- Erfassung der Vertikalen über Dachgrenzschicht sowie an Hochpunkten
- etc.





# Besuchen Sie den Smart City Erlebnisraum

Bundesgartenschau Mannheim  
April bis Oktober 2023



**Sven Björn Riffel**  
Smart City Manager

T +49 621 293 4638  
M +49 175 750 56 55

[sven.riffel@smartmannheim.de](mailto:sven.riffel@smartmannheim.de)  
[www.smartmannheim.de](http://www.smartmannheim.de)



**Vielen Dank für Aufmerksamkeit.**