

# Digitale Lösungen für die resiliente Region

Impuls im Rahmen der  
Regionalkonferenz des Bundesprogramms Modellprojekte Smart Cities

Dr. Nadine Kuhla von  
Bergmann,  
CEO Creative Climate Cities

14.06.2023

# Warum brauchen wir hier Resilienz und Anpassung an den Klimawandel?

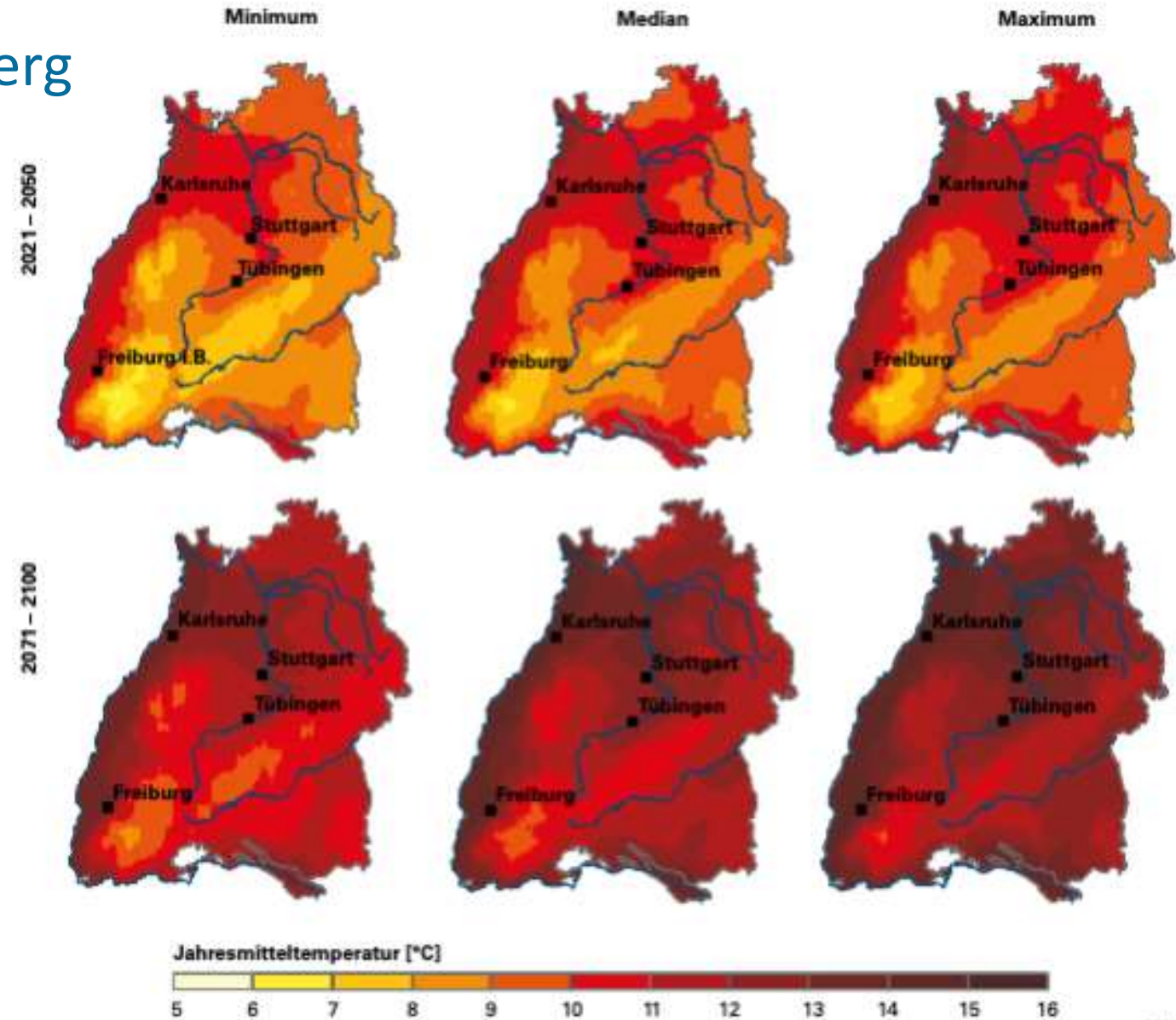


# Herausforderungen Klimawandel Baden-Württemberg

## Bis zu 4°C

Könnte die mittlere Jahrestemperatur in  
Baden-Württemberg bis 2100 steigen

(Landesanstalt für Umwelt Baden-Württemberg , 2021)



# Ostalbkreis krisenfest und schocksicher?

Bild: Schwäbisch Gmünder Marktplatz



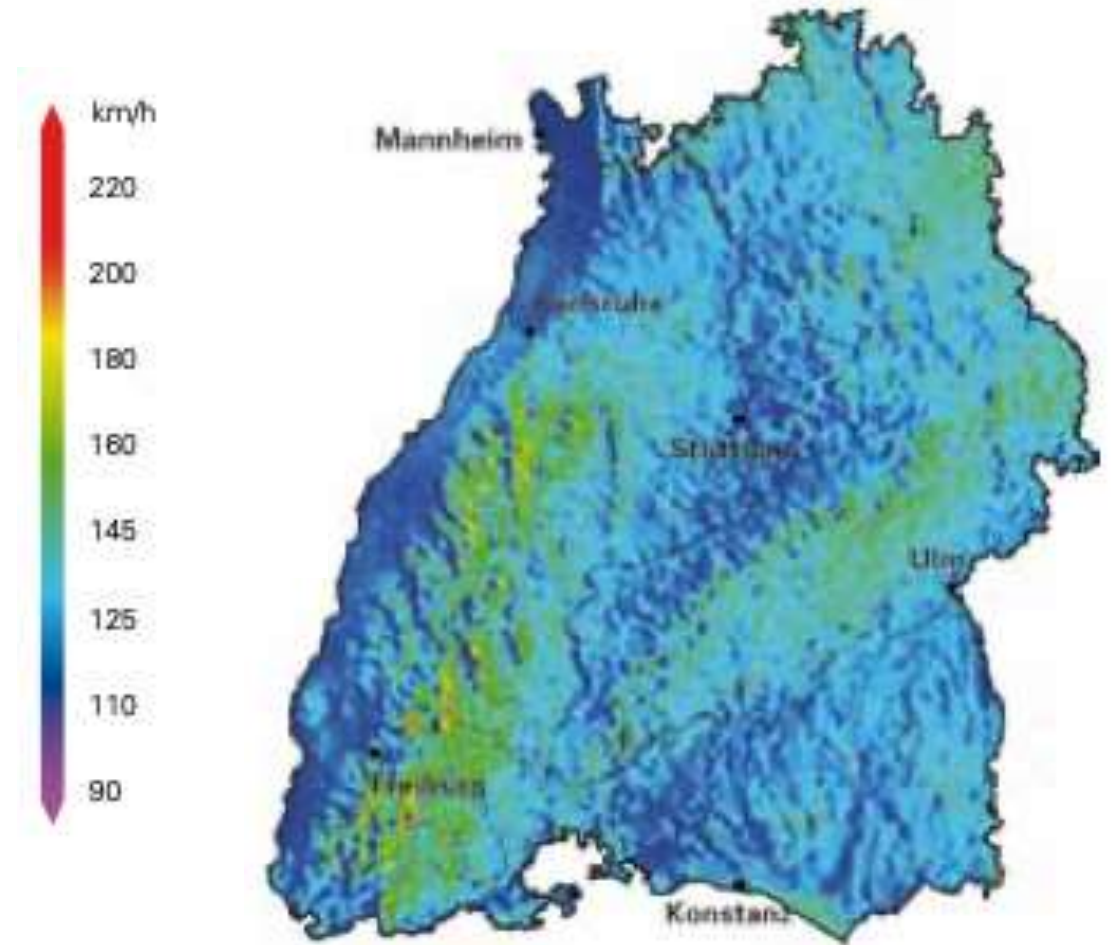
Bundesministerium  
für Wohnen, Stadtentwicklung  
und Bauwesen

# Herausforderungen Hagelstürme

# 40%

aller durch Naturereignisse bedingten  
Schäden an Gebäuden werden in Baden-  
Württemberg durch Hagel verursacht

(Landesanstalt für Umwelt Baden-Württemberg , 2012)



Quelle: LUBW (2012), Heneka et al., Nat. Hazards Earth Syst. Sci., 2006; Hofherr und Kunz, Clim. Res., 2010

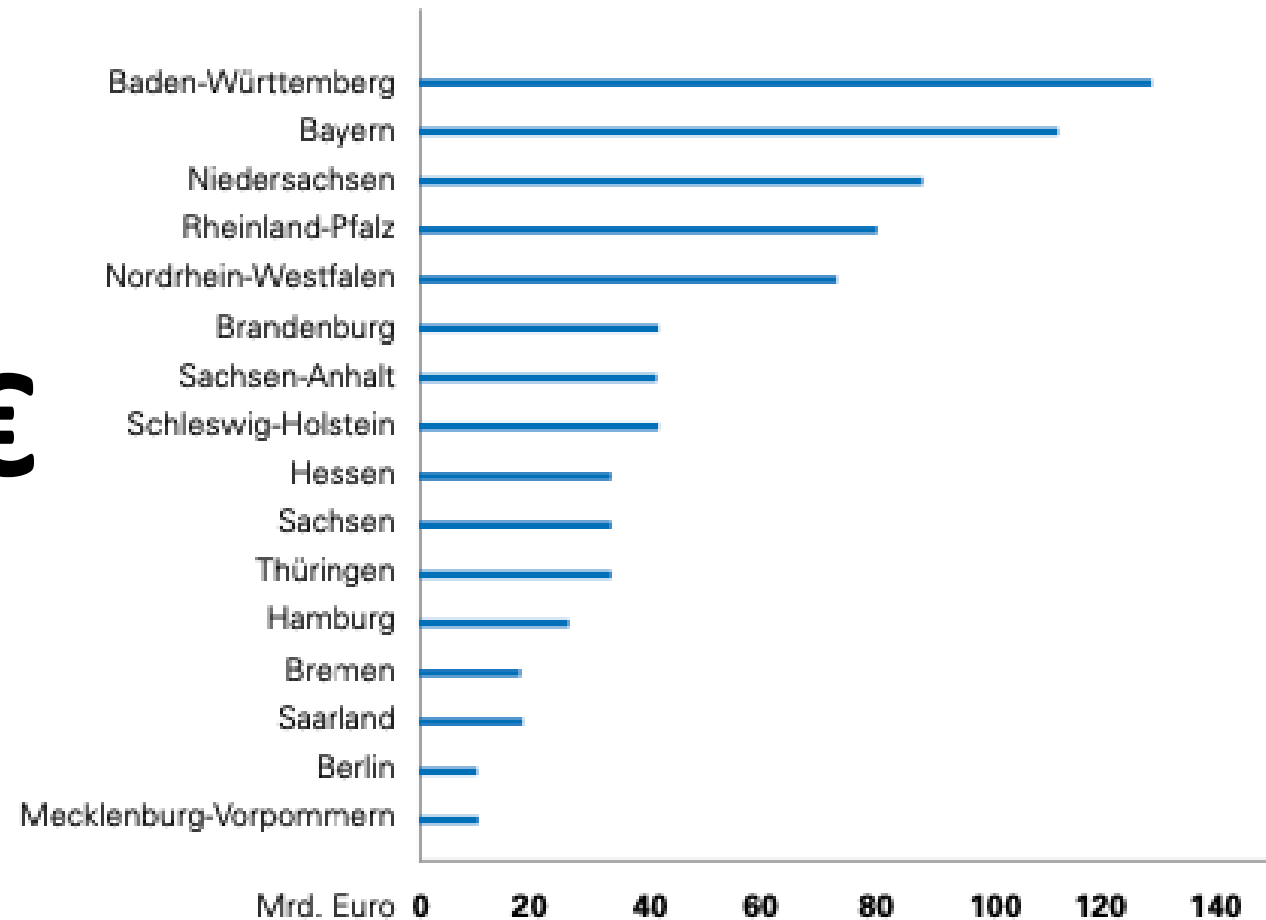
# Herausforderungen

## Kosten durch Klimafolgeschäden

# Über 100 Mrd. €

könnten Klimaschäden das Land Baden-Württemberg in den nächsten Jahrzehnten kosten

(Landesanstalt für Umwelt Baden-Württemberg , 2012)



Quelle: LUBW (2012), Berechnungen des DIW Berlin (2008)

# Ressourcen

## Klimaschutzpakt Baden-Württemberg

# 35,8 Mio. €

An Fördermitteln stehen für die  
Jahre 2023/2024 bereit.

(Pressemitteilung Land Baden-Württemberg,  
03.04.2023)



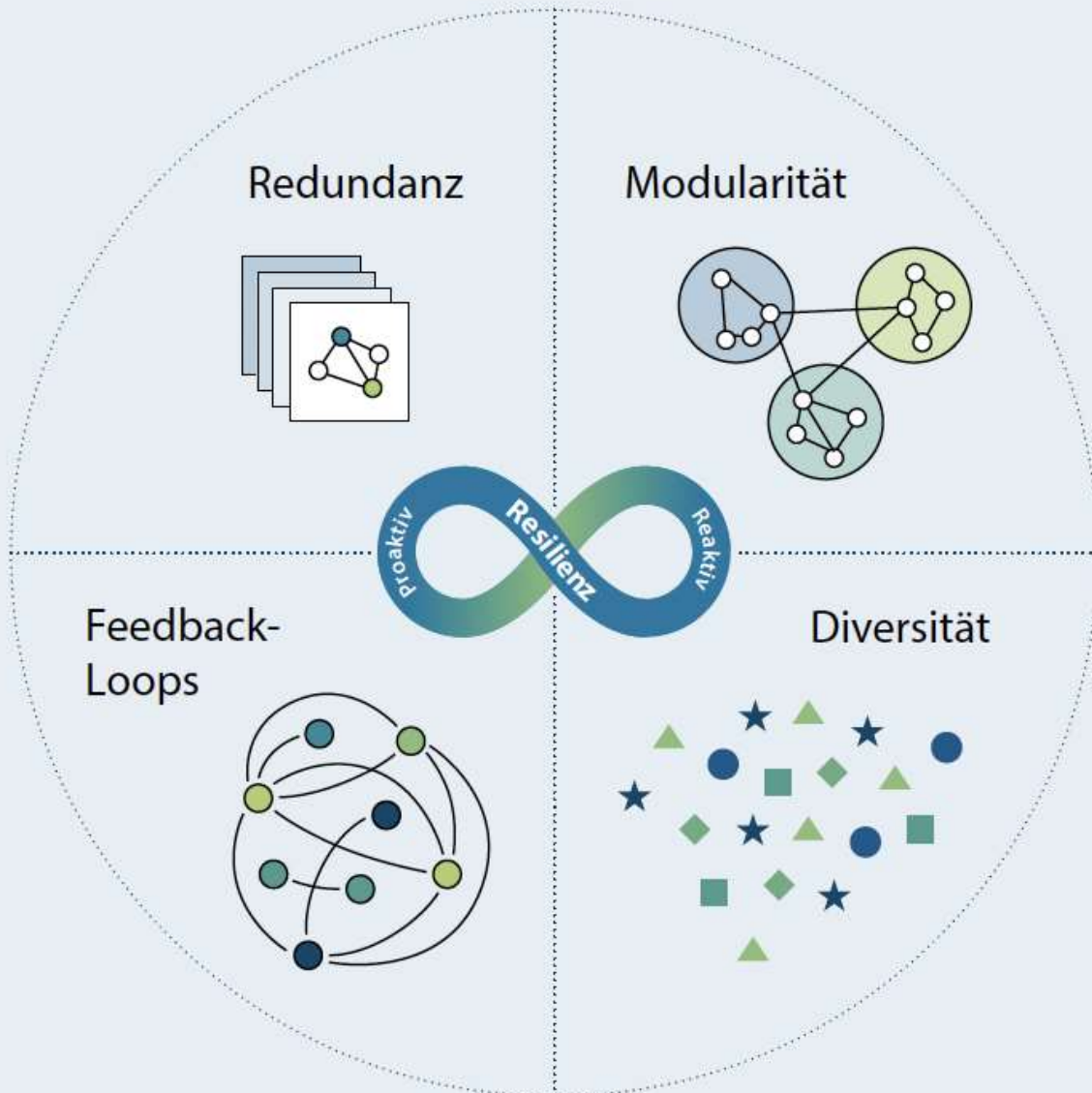
Bild:www.freepik.com

Welche Fähigkeiten sind  
bedeutend für eine  
resiliente Region?



# Resilienz & Smart City?

## 4 Merkmale von Resilienz



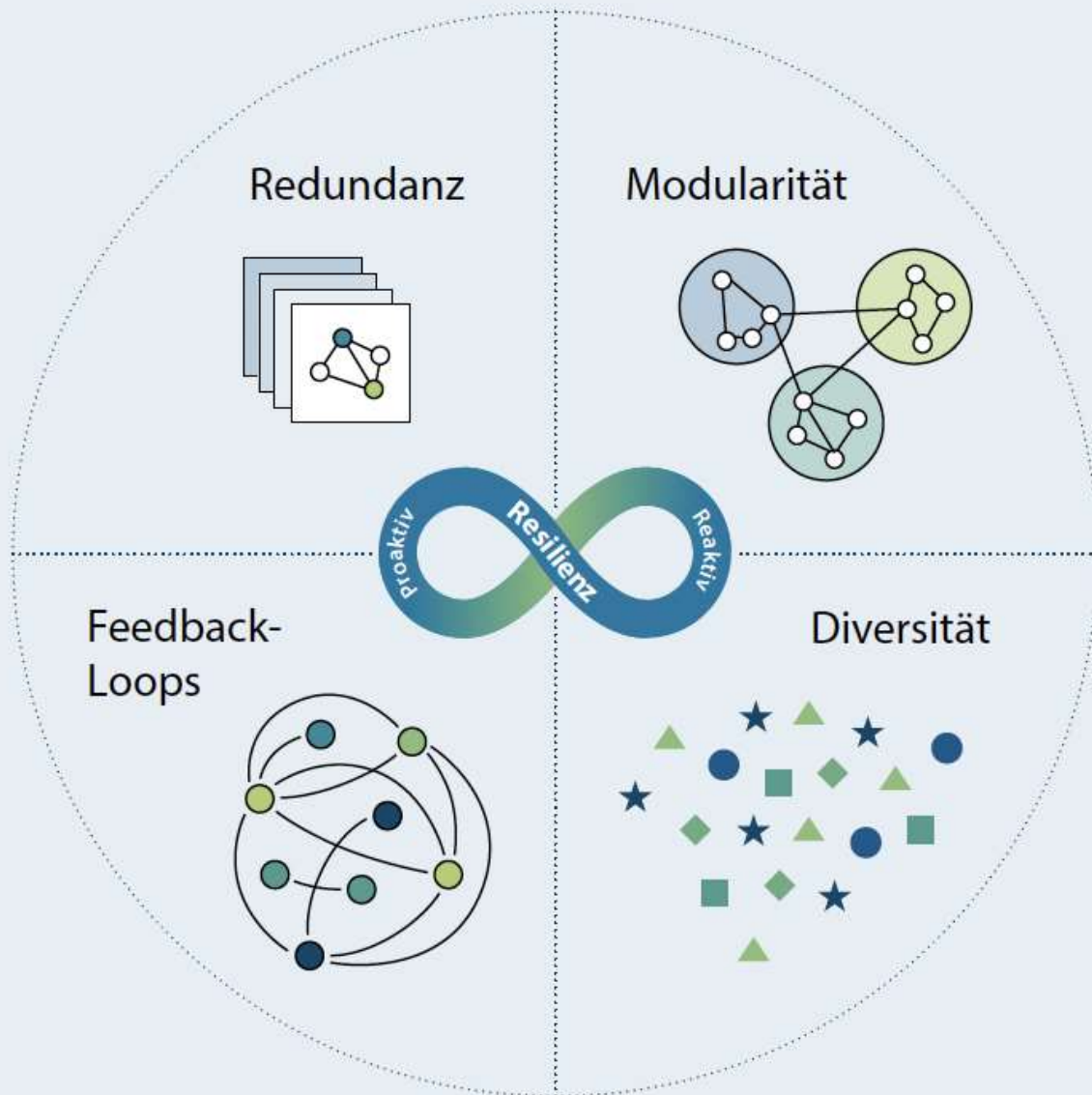
### Resilienz in der Smart City

Wie Kommunen besser mit Krisen umgehen und proaktiv eine nachhaltige Zukunft gestalten können



# Resilienz & Smart City?

## 4 Merkmale von Resilienz

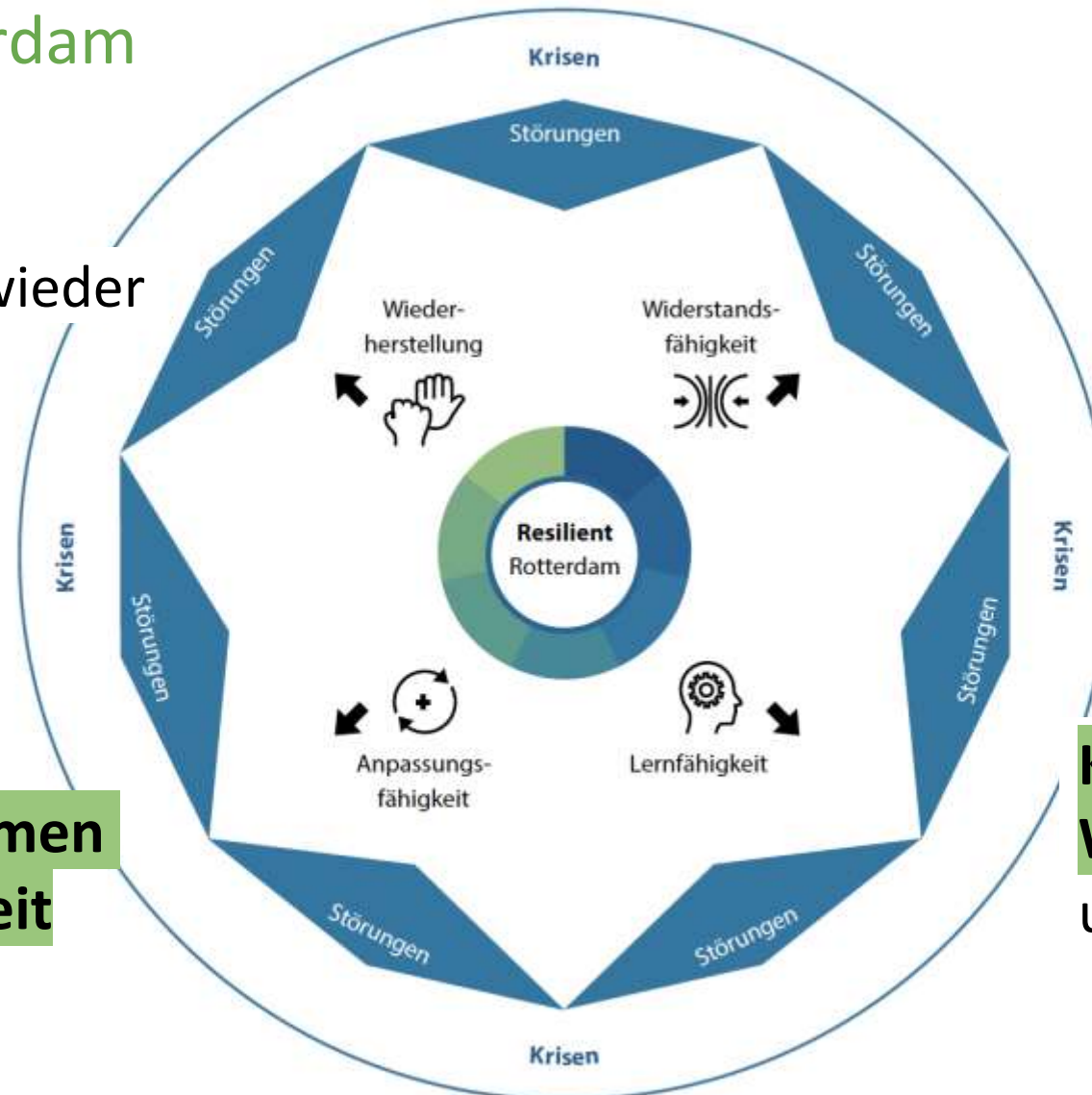


# Was lässt sich tun für eine resiliente und klimaangepasste Kommune?

## Beispiel Rotterdam

**Ressourcen haben**  
um alten Zustand wieder  
herstellen

**Agile Prozesse & Formen  
der Zusammenarbeit**  
leben



**Datengrundlagen**  
aufbauen ,  
**vorausschauend planen**  
& Handlungsfähigkeit  
stärken

**Kommunikation &  
Weiterbildung** nach Innen  
und Außen fördern

Abbildung 9: Rotterdam fokussiert die Stärkung von vier Resilienz fördernden Fähigkeiten, um mit chronischem Stress und akuten Schocks umzugehen | Quelle: Stadt Rotterdam 2022: 23

# Kommunikation & Weiterbildung fördern

## Klimamacher Berlin, Weiterbildungsangebot für Schüler



Klima Macher

KLIMABILDUNG FÜR BERLIN

MENÜ



THEMEN



Alle Filter zurücksetzen



### Das Blaue Klassenzimmer

Eine Vielfalt an Bildungsmaterialien, um Kinder und Jugendliche für einen nachhaltigen Umgang mit Wasser zu sensibilisieren.

[+ Weiterlesen](#)



### Energiewende auf dem EUREF Campus

Geführte Campustouren zur Geschichte der GASAG und zu Themen rund um den Klimaschutz und die klimaneutrale Energieversorgung.

[+ Weiterlesen](#)



### Der KlimaMacher-Podcast „Ohren auf – Wissen rein“. Folge 1: Wasserstoff

Studierende der GASAG-Gruppe stellen verständlich erklärt spannende Fakten über den Energieträger Wasserstoff vor.

Quelle: <https://klimamacher.berlin/kiez-schule>

# Datengrundlagen aufbauen und Handlungsfähigkeit stärken

## hoferLand.digital, Planungswerkzeug für Stadplanung



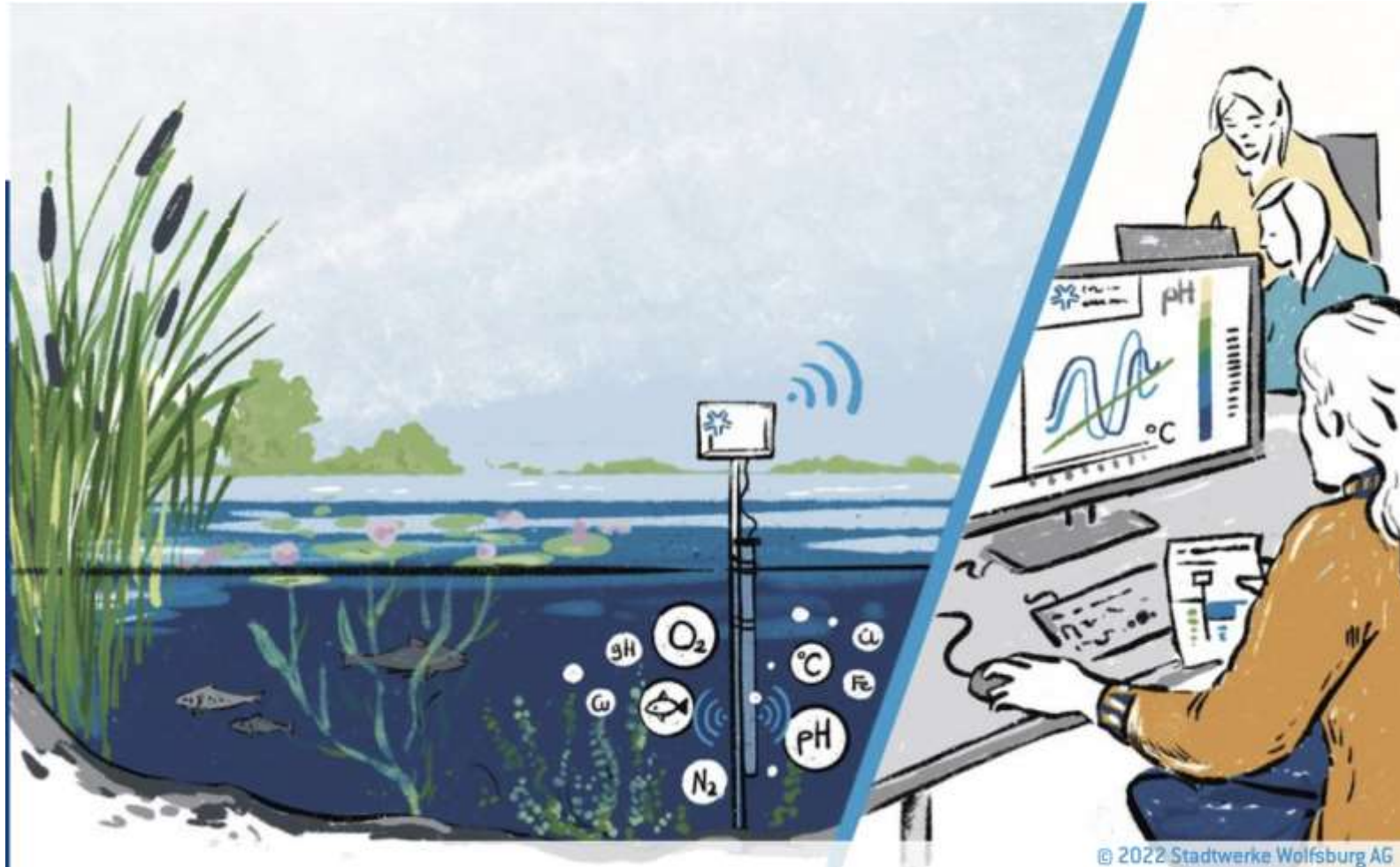
# Datengrundlagen aufbauen und Handlungsfähigkeit stärken

## Smart City Paderborn, Mikroklima-Monitoring

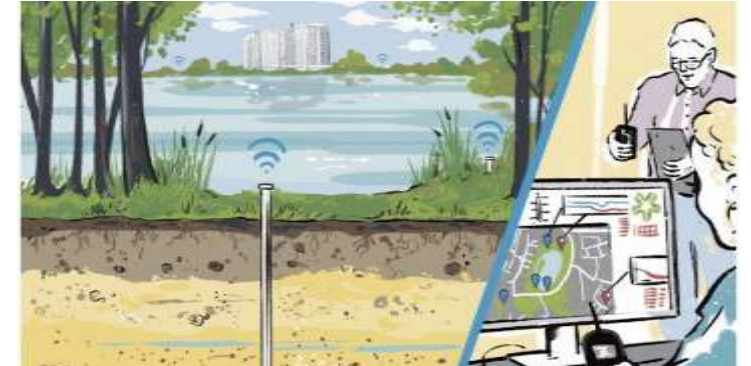


# Agile Prozesse & Formen der Zusammenarbeit leben

## Smart City Wolfsburg, Datenaufbereitung Wasserqualität & Bodenfeuchte



Damit der Fischbestand gesichert ist



Wasserstandsüberwachung und Management in Echtzeit



Intelligente Bewässerung für mehr Stadtgrün

# Agile Prozesse & (Platt-)Formen der Zusammenarbeit leben Mannheim

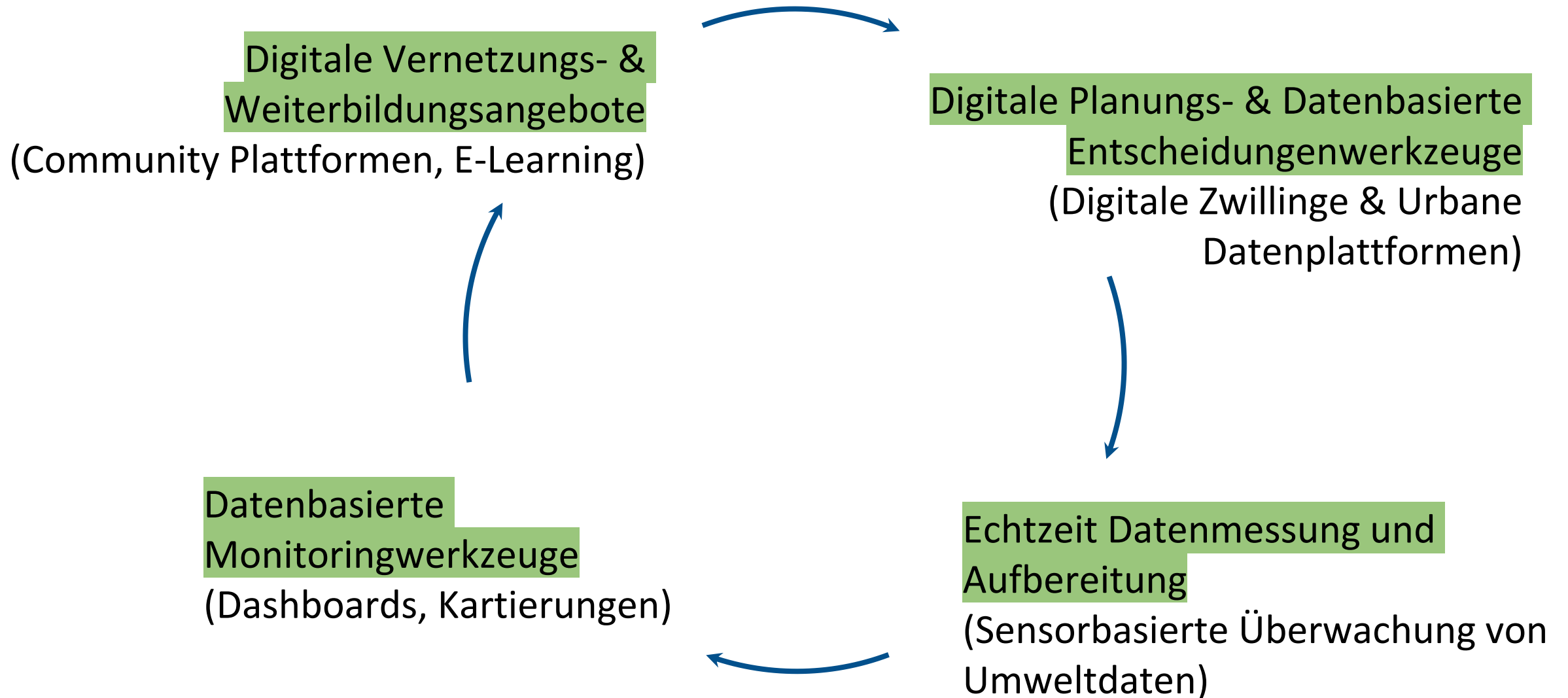




# Welche digitalen **Werkzeuge** braucht es für eine **resiliente Region**?



# Wo liegen die Aufgaben für eine Smart City Region in der Auseinandersetzung mit den Themen Digitalisierung, Klimaneutralität, Resilienz und Umwelt?





Mehr erfahren:

[www.smart-city-dialog.de](http://www.smart-city-dialog.de)



creative  
climate  
cities

Dr. Nadine Kuhla von Bergmann

CEO Creative Climate Cities

KTS Leitung Wissenstransfer innerhalb der MSPC

Email [nadine@creativeclimatecities.org](mailto:nadine@creativeclimatecities.org)

[mpsc@creativeclimatecities.org](mailto:mpsc@creativeclimatecities.org)

Webseite [www.creativeclimatecities.org](http://www.creativeclimatecities.org)

Instagram [@creativeclimatecities](https://www.instagram.com/creativeclimatecities)



Bundesministerium  
für Wohnen, Stadtentwicklung  
und Bauwesen

